



FR-550E MIFARE ONE 卡发卡器

USB 接口

深圳市富凌电子有限公司

地址：深圳市罗湖区清水河龙园 龙凤雅居龙祥阁 1101 室

电话：0755-25243371

传真：0755-22307061

Email: sales@szforen.com

网址: <http://www.szforen.com>

● FR-550 系列产品目录

产品名称	产品型号	兼容协议	读卡类型
读写器	FR-550A-RW	ISO 14443 TYPE A	MIFARE ONE S50/S70
发卡器	FR-550B	ISO 14443 TYPE B	二代身份证卡
发卡器	FR-550C	ISO 14443 TYPE C	八达通卡、深圳地铁卡
发卡器	FR-550D	ISO 15693	ICODE 卡
读写器	FR-550D-RW	ISO 15693	EM4034、EM4135 卡
发卡器	FR-550E	ISO 14443 TYPE A	MIFARE ONE 卡
发卡器	FR-550F-125	125KHZ	EM RFID 卡
发卡器	FR-550F-134	ISO11784/11785	动物耳标、宠物玻璃管
读写器	FR-550F-4469	EM4469	EM4469/EM4205/4305 卡
读写器	FR-550F-4150	EM4150	EM4150/4450 卡
发卡器	FR-550AB	ISO 14443 TYPE A/B	二代身份证卡\MIFARE ONE
发卡器	FR-550AC	ISO 14443 TYPE A/C	八达通卡\MIFARE ONE

FR-550E MIFARE ONE 卡发卡器

一、使用说明

1. 将读写器通过 USB 电缆线连接到 PC 的 USB 接口。
2. 安装虚拟 USB 驱动程序，找到 USB 映像的 COM 口端口号。将读写器连接到 PC 后，PC 机会告知检测到新的设备，需要安装驱动程序，将浏览目录指向：**CP2101 驱动程序** **WIN**，安装完毕后，在设备管理器中查看端口，记住 CP2101 USB 对应的 COM 口。
3. 串口参数：9600,8,n,1，串口选择 CP2101 USB 对应的 COM 口。
4. 使能读卡命令

0x55	0xAA	0x01	0x02	param	0x55	0xAA
------	------	------	------	-------	------	------

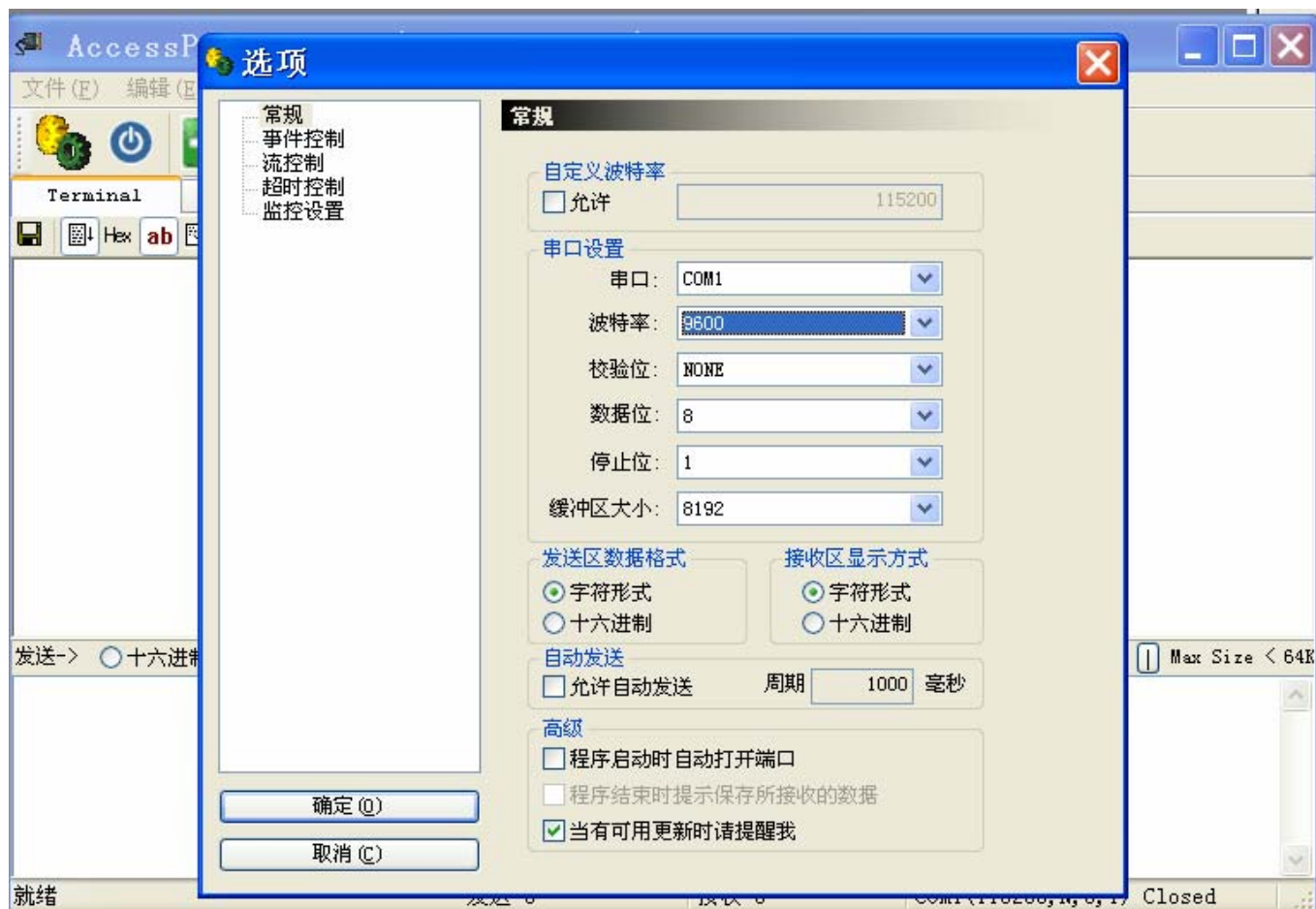
param: 功能为是否使能读卡、是否检测卡离开、卡号的格式以及卡号的输出格式，默认值为 0xC4、

param 的各位定义如下：

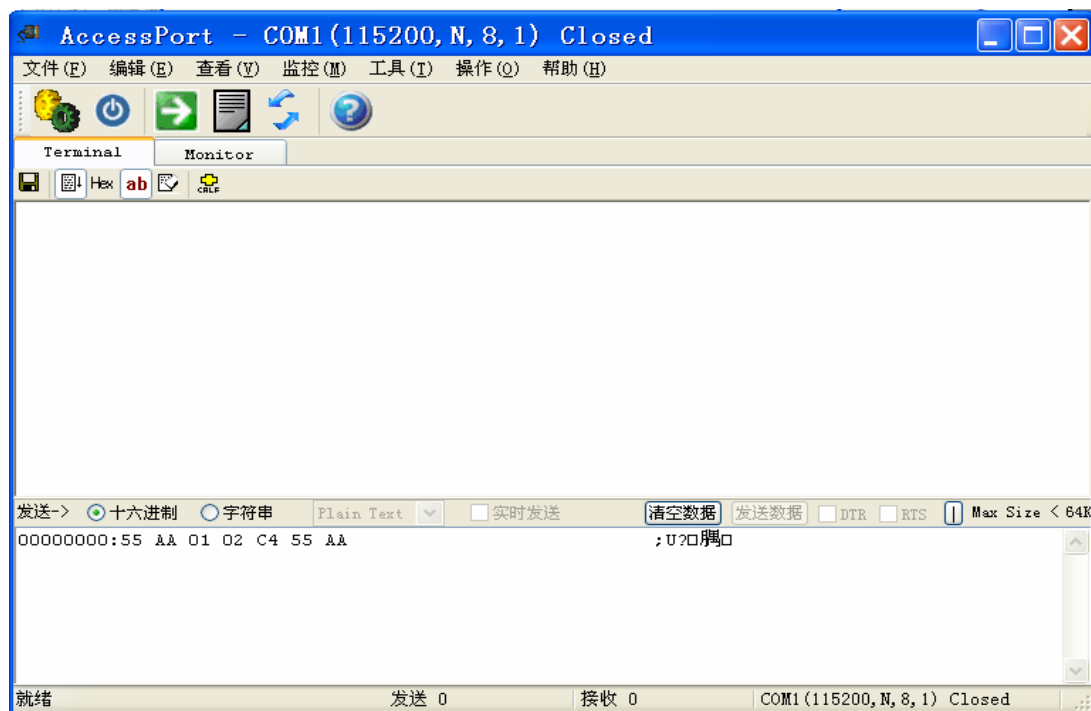
- bit7: 是否使能读卡功能，1—使能；0—禁能；
- bit6: 是否使能卡离开检测，1—使能；0—禁能；
- bit5: 卡号的格式，1—十进制；0—十六进制；
- bit4: 未使用；
- bit3: 未使用；
- bit2~bit0: 卡号的输出方式，定义如下：
4—9600 波特率的 UART 输出；

5. 可以采用串口调试程序发送命令和监视读卡数据

设置串口如下



发送命令



二、 数据输出格式

起始符	地址 1 字节	卡号区 (5 字节)	校验字节	结束符
7EH	ADDR	CARD-NO	CHECK-BYTE	0DH、0AH

1、 传输方式:

“起始符”、“结束符” 直接按字节发送; 从“ADDR” 到 “CHECK-BYTE” 结束共 7

字节是按以下方式发送:

每字节组成的 HEX 值、分高半位、低半位的两个字符、先发送高半位字符的 ASCII 码、后发送低半位字符的 ASCII 码、例如、1 字节的 HEX 值为 1AH、那么先发送字符“1”的 ASCII 码 31H、后发送字符“A”的 ASCII 码 41H、

2、 校验字节 CHECK-BYTE

从“ADDR”开始到“CARD-NO”最后 1 字节结束、共 6 字节、按逻辑异或得 1 字节 CHECK-BYTE、例如、ADDR=1、CARD-NO=1、CFH、CFH、0、2

那么 CHECK-BYTE=2 发送的数据串为:

7EH、30H、31H、30H、31H、43H、46H、43H、46H、30H、30H、30H、32H、30H、32H、0DH、0AH
 起始符 ADDR CARD_NO: 1、CFH、CFH、0、2 CHK_BYTE 结束符

三、 读写器主要特性

1. 外形尺寸: 125L*100W*33H
2. 工作电压: 5V
3. 工作电流: 小于 50mA
4. 工作温度: -45---80℃
5. 工作湿度: 10%--90%
6. 读卡距离: 最大 6cm

四、 包装清单

1. 读写器设备一台
2. 专用 USB 电缆一根
3. DEMO 程序和 USB 驱动程序 (在 WWW.SZFOREN.COM 网上下载)